

4월 빛나는 시간을 함께하는

탄 **하나**의 무대



백내장, 대장용종
최대 250만

NEW 질병수술 보장 신규특약 4종 출시

백내장/대장용종 수술 **최대 250만**

1-5종수술비 **1종 40만** 상향 연장

무해지로 더 저렴해진
하나더넥스트치매간병

HIT 무해지 환급형 탑재

데이케어 **70만** + 복지용구 **30만**

NEW 치매 입원일당/간병인사용일당

뉴 건강하면 더좋은 하나의보험

하나손보의 수술비

질병수술비 신규 4종



경증질환제외
All Risk

최대
40만

질병수술비 - 경증질환

경증질환제외
백내장, 대장용종 제외

최대
100만

질병수술비 - 경증질환
- 백내장·대장용종

경증질환제외
종합병원

최대
40만

질병수술비 - 경증질환
(수술장소: 종합병원)

경증질환제외
상급종합병원

최대
150만

질병수술비 - 경증질환
(수술장소: 상급종합병원)

※상기 한도는 해당특약별 최대 가입금액입니다. 동시 가입 시 합산 한도는 5P를 참고 하시기 바랍니다.

경증질환 해당 질병

맥립종 및 콩다래끼(H00), 결막염(H10), 바이러스성 결막염(B30),
티눈 및 굳은살(L84), 외이염(H60), 귀통증 및 귀의 삼출액(H92), 결막의 기타장애(H11)

뉴 건강하면 더좋은 하나의보험

과인업을 소개합니다!

질병/3대질병
수술입원비

최대 **7천 2백**

3대질병(암,뇌,허)으로 수술 동반 입원시
하루 최대 40만원 보장, (최대 180일 한도)

다빈치로봇
암 수술비

최대 **1천**

갑상선/전립선암도 최대 1천!

순환계수술비

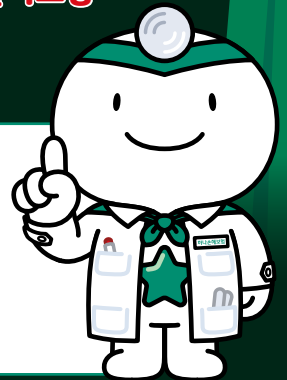
최대 **2천**

※기존 특정심장질환 II·뇌·5대혈관 수술비

뇌혈관+심장질환+5대혈관

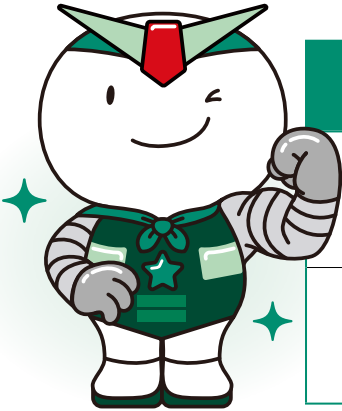
보장범위가 가장 넓은 수술비보장

**3대 질병 수술보장은
하나손보로!**



1 뉴 건강하면 더좋은 하나의보험/간편보험

32종 담보 탑재



질병수술보장 신규 특약 4종

질병수술비 (경증질환제외)	질병수술비 (백내장, 대장용종, 경증질환제외)
종합병원 질병수술비 (경증질환제외)	상급종합병원 질병수술비 (경증질환제외)

신규 탑재 특약 28종

산정특례 진단비 8종	뇌혈관질환, 심장질환, 중증외상환자, 중증화상, 암(유사암제외), 유사암 및 뇌수막의 양성신생물, 중증난치질환자, 희귀질환자
상해 6종	김스치료비, 척추상해수술비, 중대한화상및부식진단비, 응급실내원비(상해/질병)(응급), 창상봉합술치료비, 창상봉합술치료비(안면부)
질병 2종	암수술비(유사암제외), 유사암수술비
입원비 8종	상해/질병 체증형 간병인사용입원비(요양병원), 상해/질병 체증형 간병인사용입원비(요양병원제외), 상해/질병 체증형 간호간병통합서비스(요양병원제외), 상해/질병 체증형 간호간병통합서비스(요양병원제외)(1-30일한도)
기타 4종	보험료납입지원(유사암진단), 민사소송법률비용손해, 행정소송법률비용손해, 강력범죄피해(일상생활중)

② 하나 더넥스트 치매간병보험

무해지 & 신담보 출시!



해약환급금미지급형 출시! 더 저렴한 보험료!

간병인사용 치매입원일당 (1~180일한,요양병원제외)	간병인사용 치매입원일당 (1~180일한,요양병원)	치매입원비 (1~180일한)
-------------------------------------	-----------------------------------	--------------------

NEW

치매 장기입원시, 간병인 사용 필수!

치매 간병인사용 입원일당
요양병원제외/요양병원(1~180일)

간병인일당 기가입자 추천!

1일당 **10만 / 3만**

NEW

일반병원도, 요양병원도 치매로 입원시 보장!

치매 입원일당 (1~180일)

1일당 **2만**

가성비 보험료로, 치매 일당 업셀링!

기준 : ① 치매간병인사용입원일당(요양병원제외,1~180일) 10만 +
② 치매간병인사용입원일당(**요양병원**,1~180일) 3만 ③치매입원일당(1~180일) 2만 +

구분	40세		50세		60세		65세	
	여자	남자	여자	남자	여자	남자	여자	남자
①	360	330	520	470	780	690	1,020	830
②	3,291	2,232	4,728	3,213	7,128	4,758	9,285	5,997
③	3,414	2,372	4,906	3,410	7,398	5,042	9,638	6,334

※ 기준 : 20년납100세만기, 해약환급금미지급형(무해지), 납입면제형(장기요양1~4급)

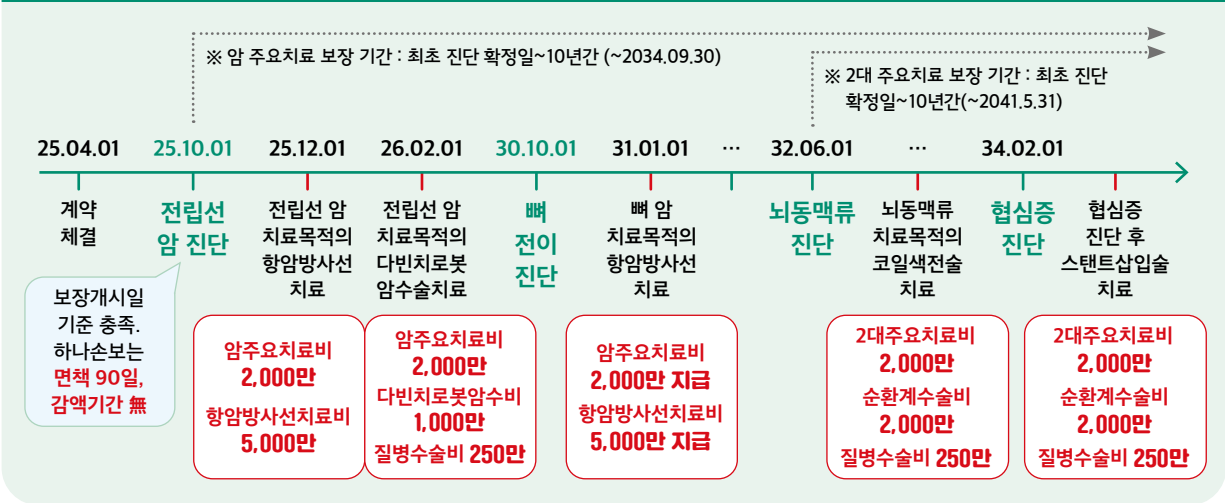
뉴 건강하면 더좋은 하나의보험

상·삼주치+NEW입술플랜 추천

상급종합병원 3대(암/뇌/허)주요치료비

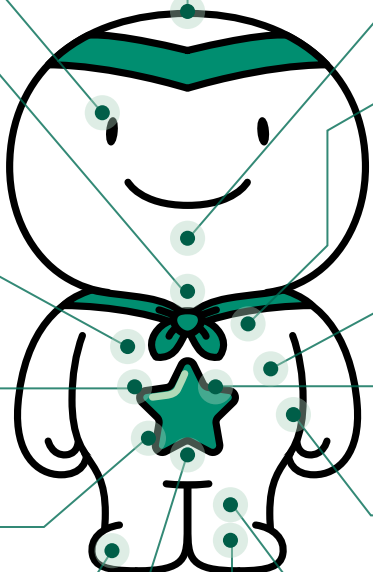
구분	가입금액	비고		
상급종합병원 암주요치료비 (국립암센터,서울원자력병원포함)	2,000만			
상급종합병원 2대주요치료비	2,000만			
통합형 항암방사선약물치료비	5,000만	최대 9번 보장		
다빈치로봇암수술비(갑·전제외/갑·전포함)	1천/1천	갑상선·전립선암도 1천만 보장		
순환계수술비(특정심장질환Ⅱ·뇌·5대혈관 보장)	2,000만	뇌혈관/허혈심장 수술비 합산 3천		
질병수술입원일당(종합병원)(180일한도)	20만	합산 40만		
3대질병수술입원일당(종합병원)(180일한도)	20만			
질병수술비(경증질환제외)	40만	합산 100만	합산 250만	
질병수술비(백내장,대장용종,경증질환제외)	60만			
종합병원 질병수술비 (경증질환제외)	40만			
상급종합병원 질병수술비 (경증질환제외)	110만			

상기 플랜 가입 시 보장 예시 [상급병원 치료 예시]



※ 암, 뇌혈관, 허혈심장 상급종합(종합병원포함)에서 수술 후 입원 시 하루 최대 40만, 40만x입원일수(최대 7천2백) 추가 지급!

다빈도 및 주요질환 수술보장 예시 (25년 4월 인수지침 기준)

백내장(한쪽)		뇌혈관 (관혈수술)		편도 절제술	
뉴건더하	간편뉴건더하	뉴건더하	간편뉴건더하	뉴건더하	간편뉴건더하
230만	230만	5,250만	4,250만	290만	290만
①40 ③20 ④130 ⑤40	①40 ③20 ④130 ⑤40	①40 ②60 ③20 ④130 ⑤2,000 ⑥2,000 ⑦1,000	①40 ②60 ③20 ④130 ⑤1,000 ⑥2,000 ⑦1,000	①40 ②60 ③20 ④130 ⑤40	①40 ②60 ③20 ④130 ⑤40
갑상선결절(고주파)				심장 스텐트삽입술	
뉴건더하	간편뉴건더하			뉴건더하	간편뉴건더하
650만	450만			3,650만	3,450만
①40 ②60 ③20 ④130 ⑤400	①40 ②60 ③20 ④130 ⑤200			①40 ②60 ③20 ④130 ⑤400 ⑥2,000 ⑦1,000	①40 ②60 ③20 ④130 ⑤200 ⑥2,000 ⑦1,000
유방 맘모툼		충수염(맹장)		위용종절제(내시경)	
뉴건더하	간편뉴건더하	뉴건더하	간편뉴건더하	뉴건더하	간편뉴건더하
290만	290만	300만	290만	290만	290만
①40 ②60 ③20 ④130 ⑤40	①40 ②60 ③20 ④130 ⑤40	①40 ②60 ③20 ④130 ⑤50	①40 ②60 ③20 ④130 ⑤40	①40 ②60 ③20 ④130 ⑤40	①40 ②60 ③20 ④130 ⑤40
담석증(복강경)		대장용종절제(내시경)		허리디스크	
뉴건더하	간편뉴건더하	뉴건더하	간편뉴건더하	뉴건더하	간편뉴건더하
650만	450만	230만	230만	650만	450만
①40 ②60 ③20 ④130 ⑤400	①40 ②60 ③20 ④130 ⑤200	①40 ③20 ④130 ⑤40	①40 ③20 ④130 ⑤40	①40 ②60 ③20 ④130 ⑤400	①40 ②60 ③20 ④130 ⑤200
무지외반증		자궁근종제거		하지정맥류	
뉴건더하	간편뉴건더하	뉴건더하	간편뉴건더하	뉴건더하	간편뉴건더하
290만	290만	300만	290만	290만	290만
①40 ②60 ③20 ④130 ⑤40	①40 ②60 ③20 ④130 ⑤40	①40 ②60 ③20 ④130 ⑤50	①40 ②60 ③20 ④130 ⑤40	①40 ②60 ③20 ④130 ⑤40	①40 ②60 ③20 ④130 ⑤40
슬관절치환술		슬관절치환술		슬관절치환술	
뉴건더하	간편뉴건더하	뉴건더하	간편뉴건더하	뉴건더하	간편뉴건더하
300만	290만	300만	290만	300만	290만
①40 ②60 ③20 ④130 ⑤50	①40 ②60 ③20 ④130 ⑤40	①40 ②60 ③20 ④130 ⑤50	①40 ②60 ③20 ④130 ⑤40	①40 ②60 ③20 ④130 ⑤50	①40 ②60 ③20 ④130 ⑤40

① 질병수술비 (경증제외)	② 질병수술비 (경증, 백내장, 대장용종제외)	③ 종합병원 질병수술비 (경증제외)	④ 상급종합병원 질병수술비 (경증제외)
40만	60만	20만	130만

⑤ 1~5종수술비 (생보형생보형, 매회지급, 질병/상해)						⑥ 순환계수술비	⑦ 2대혈관수술비
뉴건더하	1종 40만	2종 50만	3종 400만	4종 1천만	5종 2천만	2천만	1천만
뉴건더하간편	1종 40만	2종 40만	3종 200만	4종 500만	5종 1천만		

※상기 자료는 교육용 예시입니다. 수술의 방법에 따라 보상 시 예시와 상이할 수 있으니 정확한 사항은 약관을 반드시 참고 해주시기 바랍니다.

※ 본 자료는 설계사 교육용으로 고객에게 제공하거나 영업활동에 이용할 수 없으며, 무단 사용 시 금소법 위반으로 과태료가 부과될 수 있습니다.

뉴 건강하면 더좋은 하나의보험

간병인일당보다 더 좋은 하나 수술입원비!

하나 수술입원일당	VS	간병인 사용일당
수술 동반 입원시	지급사유	입원치료 중 간병인 사용시
1일당 100%보장	감액조건	간병인 사용액에 따라 가입금액 50%감액
사고증명서 (수술확인서, 입퇴원확인서 등)	보험금 청구서류	사고증명서 (수술확인서, 입퇴원확인서 등) + 간병인사용 입증서류
상관 없음!	가족 간병	가능 or 불가능 (보험사별 상이)
상관 없음!	간병인 업계누적	업계 1건
최대 20만!	간호간병통합병동 수술입원시 최대보장금액	최대 7만 (실손기가입자 70%한도적용)

타사 간병일당 있어도, 합리적인 보험료로 업셀링가능!

간편건더하(Grade1) 질병수술입원일당		VS	A사 365-5 간병인일당	
질병수술입원비 (종합병원, 1~180일)		담보명	질병 간병인사용일당 (요양병원외, 요양병원, 간간통)	
20만		가입금액	20만/ 5만/ 7만	
남자	여자	보험료 (50세)	남자	여자
18,613원	18,707원		30,003	28,648

※ A사 '25.3월 보험료 | ※ 기준 : 20년남100세만기, 해약환급금미지급형, 납입면제형, 기본계약 포함 (단위:원)

뉴 건강하면 더좋은 하나의보험

꼼꼼 얼어붙은 간병인 업계한도 수술입원비로 해결!

뇌출혈로 쓰러져 수술 후 10일간 입원치료 간병인 사용했다면

하나 수술입원일당

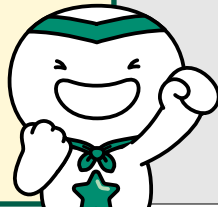
종합병원이상 수술동반 입원시

100% 보장

일 40만원,
수술후 10일간 입원시

400만원 지급!

(질병/3대입원수술 각 20만 가입시)



VS

A사 간병인사용입원일당

간병인 매일 7만원 미만 사용시

50% 보장

일 10만원,
10일간 간병인 사용시

100만원 지급

(질병간병인일당 20만 가입시)



Point
01

수술을 위한
사전입원시부터 퇴원때까지

1일당 보장!

Point
02

타사 질병수술비
or 간병인일당 있어도

가입 가능!

담보명	가입금액
질병수술입원일당(종합병원, 1~180일)	20만
3대질병수술입원일당(종합병원, 1~180일)	20만
상해수술입원일당(종합병원, 1~180일)	10만
일반상해80%후유장해(기본)	200만

구분	남자	여자
40세	23,253	24,668
50세	29,613	28,857
60세	38,757	34,510

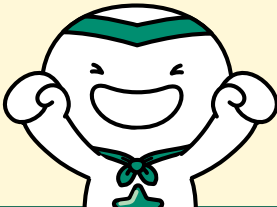

※ 기준 : 간편건더하(Grade1), 상해1급, 20년100세만기, 해약환급금미지급형, 납입면제형 (단위:원)

뉴 건강하면 더좋은 하나의보험

감액 없는 상급종합 암주치!

2천만원 가입 → 3개월후 **암진단 받고**

매년 암 치료시 보장금액은?

구분	하나 간편건더하	A사 3.X.5
1년	<p>10년간</p> <p>100% 보장</p> <p>최대 2억</p> <p>(2천만*10년)</p> 	<p>10년내내</p> <p>50%만 보장</p> <p>최대 1억</p> <p>(1천만*10년)</p> 
2년		
3년		
4년		
5년		
6년		
7년		
8년		
9년		
10년		

업계최초 서울원자력병원포함! 근데 더 저렴!

29,916원

간편건더하 (Grade1)

VS

33,000원

A사 3.6.5

※ A사 '25.3월 보험료

※ 기준 : 40세남, 상급종합암주치 2천만(기,갑 400만), 20년납100세만기, 해약환급금미지급형, 납입면제형, 기본계약 및 연계담보 보험료 제외

뉴 건강하면 더좋은 하나의보험

암주치와 찰떡궁합!

기존 암진단비(보장 후 소멸) 보장공백 커버, **통합항암치료비!**

전이암 포함 항암치료시, **9개 부위 각각 보장**

구분 (전이포함)	보장 금액 (각 최초 1회)	합계 보장 금액
① 소화기관암	5천만 (간편 3천만)	4억5천만 (간편 2억7천만)
② 생식기관련암	5천만 (간편 3천만)	
③ 유방암및비뇨기관암	5천만 (간편 3천만)	
④ 두경부암	5천만 (간편 3천만)	
⑤ 간암,담낭암,기타담도암췌장암	5천만 (간편 3천만)	
⑥ 폐암	5천만 (간편 3천만)	
⑦ 3대특정고액암	5천만 (간편 3천만)	
⑧ 11대특정암 II	5천만 (간편 3천만)	
⑨ 혈액암	5천만 (간편 3천만)	

최대 6억5천만 받는 암주치+통합항암치료 강추!

가입담보 : 상급종합병원 암주요치료비(10년) **2천만** (갑,기 400만) +
통합항암방사선약물치료비(9개) **각 5천만** (간편 3천만)

구분	건더하		간편건더하	
	할인 (Grade1)	할인미적용	할인 (Grade1)	할인미적용
40세 남자	65,571	99,832	71,220	92,183
40세 여자	60,553	88,297	64,171	81,791

※ 기준 : 20년남100세만기, 해약환급금미지급형, 납입면제형, 암/유방암및생식기암진단비 각 1천만, 유사암진단비 100만, 항암방사선약물치료비 100만, 기본계약 1천만(간편 200만) 포함

하나 더넥스트 치매간병보험

무해지형 출시

더 저렴해진 노치원플랜

주야간보호지원금

(장기요양1~인지지원등급)

70만

복지용구지원금

(장기요양1~인지지원등급)

30만

인지지원등급진단비

300만

납입면제 +페이백

장기요양등급
1~4급 진단시

노치원고보장플랜

담보명	금액	담보명	금액
장기요양(1~인지지원등급) 주야간보호지원금	70만	장기요양진단비 (1~인지지원등급)	300만
장기요양(1~인지지원등급) 복지용구지원금	30만	장기요양진단비 (1~2급)(기본)	500만

※ 기준 : 30년납100세만기, 해약환급금미지급형(무해지), 장기요양1~4급 납입면제형 및 보험료환급특약 가입시

구분	40세	50세
남자	37,094	60,154
여자	56,482	91,986

한자가득담은운전자상해종합

한도 크게 가입 하고싶다면 운전자상해 한도비교

교통사고처리지원금

하나	A사	B사	C사
2억 5천만	2억	2억	2억

통합상해진단비

구분	하나	A사	B사	C사
경증	5만	3만	5만	5만
중등증	50만	30만	20만	30만
중증	500만	500만	500만	300만

담보명	금액	담보명	금액
교통사고처리지원금Ⅳ (비탐승중포함)	2.5억	통합상해진단비(경증)	5만
교통사고처리지원금Ⅱ (중대법규위반,6주미만)	1천만	통합상해진단비(중등증)	50만
자동차사고변호사선임비용Ⅲ (경찰조사단계,비탐승중포함)	5천만	통합상해진단비(중증)	500만
자동차사고별금(대인) (비탐승중포함)	3천만	자동차사고부상치료비Ⅰ	3천만 (14급:30만)
자동차사고별금(대물)	500만	자동차사고부상치료비 (1~7급)(기본)	100만

40세 남	29,941	40세 여	24,351
-------	--------	-------	--------

※ 기준 : 3개월간편심사플랜, 상해1급, 20년납20년만기

2대혈관질환을 포함하는 순환계 보장

분류번호	질병명	환자 수 (명)	비율 (%)	보장 범위 비교		
				순환계	통합심질환	심장질환
I00~I02	급성 류마티스열	1,600	0.04	심장질환	-	-
I05~I09	만성 류마티스 심장질환	24,308	0.67	심장질환	-	-
I06.0	류마티스성 대동맥협착	726	0.02	심장질환	심장판막협착증	특정심장판막질환
I06.2	폐쇄부전이 있는 류마티스성 대동맥협착	317	0.01	심장질환	심장판막협착증	특정심장판막질환
I20	협심증	712,806	19.58	심장질환	특정심장질환Ⅳ	허혈성심장질환
I21	급성 심근경색증	138,584	3.81	심장질환	특정심장질환Ⅲ	허혈성심장질환
I22	후속 심근경색증	636	0.02	심장질환	특정심장질환Ⅲ	허혈성심장질환
I23	급성 심근경색증 후 특정 현존 합병증	400	0.01	심장질환	특정심장질환Ⅲ	허혈성심장질환
I24	기타 급성 허혈 심장질환	3,809	0.10	심장질환	특정심장질환Ⅳ	허혈성심장질환
I25	만성 허혈성심장병	271,383	7.45	심장질환	특정심장질환Ⅳ	허혈성심장질환
I26~28	폐성 심장병 및 폐순환의 질환	27,438	0.75	5대혈관질환	-	-
I30	급성 심장막염	2,020	0.06	심장질환	특정심장질환Ⅳ	염증성심장질환
I31	심장막의 기타 질환	9,232	0.25	심장질환	특정심장질환Ⅳ	염증성심장질환
I32	달리 분류된 질환에서의 심장막염	307	0.01	심장질환	특정심장질환Ⅳ	염증성심장질환
I33	급성 및 아급성 심내막염	2,694	0.07	심장질환	특정심장질환Ⅳ	염증성심장질환
I34	비류마티스성 승모판장애	22,394	0.62	심장질환	-	특정심장판막질환
I35	비류마티스성 대동맥판장애	45,459	1.25	심장질환	-	특정심장판막질환
(I35.0)	대동맥판협착	24,256	0.67	심장질환	심장판막협착증	특정심장판막질환
(I35.2)	폐쇄부전을 동반한 대동맥판협착	3,019	0.08	심장질환	심장판막협착증	특정심장판막질환
I36	비류마티스성 삼첨판장애	2,536	0.07	심장질환	-	특정심장판막질환
I37	폐동맥판장애	1,149	0.03	심장질환	-	특정심장판막질환
I38	상세불명 판막의 심내막염	1,284	0.04	심장질환	특정심장질환Ⅳ	염증성심장질환
I39	달리 분류된 질환에서의 심내막염 및 심장판막장애	352	0.01	심장질환	-	특정심장판막질환
I40	급성 심근염	1,844	0.05	심장질환	특정심장질환Ⅳ	염증성심장질환
I41	달리 분류된 질환에서의 심근염	94	0.00	심장질환	특정심장질환Ⅳ	염증성심장질환
I42	심근병증	55,462	1.52	심장질환	심근병증	특정심장판막질환
I43	달리 분류된 질환에서의 심근병증	212	0.01	심장질환	심근병증	특정심장판막질환
I44	방실차단 및 좌각차단	24,319	0.67	심장질환	-	-
I45	기타 전도장애	11,088	0.30	심장질환	-	-
I46	심장정지	27,033	0.74	심장질환	특정심장질환Ⅲ	-
(I46.0)	인공소생에 성공한 심장정지	6,555	0.18	심장질환	특정심장질환Ⅲ	특정심장질환
I47	발작성 빈맥	57,033	1.57	심장질환	특정심장질환Ⅳ	특정심장질환
I48	심방세동 및 조동	281,639	7.73	심장질환	특정심장질환Ⅳ	특정심장질환
I49	기타 심장부정맥	165,510	4.55	심장질환	기타심장부정맥	기타심장부정맥
I50	심부전	180,306	4.95	심장질환	특정심장질환Ⅳ	특정심장질환
I51	심장병의 불명확한 기록 및 합병증	48,218	1.32	심장질환	-	-
I52	달리 분류된 질환에서의 기타 심장장애	56	0.00	심장질환	-	-
I60~I69	뇌혈관질환	1,324,339	36.37	뇌혈관질환	-	-
I70	죽상경화증	122,430	3.36	5대혈관질환	-	-
I71	대동맥 동맥류 및 박리	40,650	1.12	5대혈관질환	-	-
I85, I98.2, I98.3	식도정맥류	3,043	0.08	5대혈관질환	-	-
I86.4	위정맥류	1,147	0.03	5대혈관질환	-	-
A39.5	수막구균성 심장병	1	0.00	5대혈관질환	-	-
B37.6	칸디다심내막염(I39.8*)	6	0.00	5대혈관질환	-	-

뉴건더하 주요담보 연령별 최대 가입금액 안내

주요 담보		가입 연령			
		~60세	~70세	~80세	81세~
일반상해80%이상후유장해		1급 3억, 2급 2억, 3급 1억		5천	5천
일반상해사망		1급 3억, 2급 2억, 3급 1억		5천	5천
일반상해후유장해 3%~100%		1급 1억, 2급 5천, 3급 3천		1천	5천
질병후유장해 3%~100%		3천	1천	5백	1백
암 진단비(유방암및생식기암진단비제외)		1억	5천	3천	2천
유방암및생식기암진단비		5천	5천	3천	2천
유사암진단비		2천	1천	6백	4백
통합암진단비		1억	5천	3천	2천
양성뇌종양진단비		1천	5백	2백	1백
암수술비(유사암제외)/ 유사암수술비		2천/ 6백	1천/ 6백	5백/ 1백	1백/ 20만
상급종합병원암주요치료비(유사암제외)(연간1회,10년)		2천	2천	2천	5백
상급종합병원암주요치료비(기타피부암/갑상선암)(연간1회,10년)		4백	4백	4백	1백
항암/통합항암 방사선약물치료비		5천/ 5천	2천/ 2천	5백/ 5백	1백/ 1백
항암 방사선 치료비 (최초1회)	표적항암	7천	7천	1천	5백
	항암양성자	3천	3천	1천	5백
	항암세기조절	3천	2천	1천	5백
	카티항암약물	5천	5천	1천	1천
다빈치로봇암수술(갑·전제외/갑·전제외)		1천/ 1천	1천/ 4백	-	-
허혈성심장 질환진단비		2천 (~40세, 3천)		1천	1백
동시가입 필수	특정심장질환진단비	5백	1백	1백	1백
	기타심장부정맥진단비(I49)	1천	1백	1백	1백
뇌혈관질환 진단비		2천 (~40세, 3천)		1천	1백
상급종합병원 2대질병주요치료비		2천		2천	1천
순환계수술비		합산 3천 (4월 한시)	2천	1천	1백
허혈심장 수술비/뇌혈관 수술비			2천/ 2천	2천/ 2천	1천/ 1천
질병수술비(경증제외)		40만		20만	10만
종합병원질병수술비(경증제외)		40만		20만	10만
상급종합병원질병수술비(경증제외)		150만		70만	20만
1-5종수술비Ⅲ (상해/질병)		40/50/4백/1천/2천	10/20/1백/3백/6백	10/10/10/1백/2백	
질병 1-8종 수술비 (연간1회)		10/20/20/50/1백/2백/1천/2천			

※상기 표는 단독 특약별 최대 가입금액입니다. 동시가입 시 인수지침 한도에 맞춰 설계 하셔야 합니다.

뉴건더하 간편 주요담보 연령별 최대 가입금액 안내

주요 담보		가입 연령			
		~60세	~70세	~80세	81세~
일반상해80%이상후유장해		1억	5천	2천	1천
일반상해사망		1억	5천	2천	1천
일반상해후유장해 3%~100%		3천	2천	1천	2백
질병후유장해 3%~100%		1천	1천	5백	5백
암 진단비(유방암및생식기암진단비제외)		7천	5천	1천	5백
유방암및생식기암진단비		5천	3천	1천	5백
유사암진단비		1.4천	1천	2백	1백
통합암진단비		7천	5천/3천	1천	5백
양성뇌종양진단비		1천	5백	2백	1백
암수술비(유사암제외)/ 유사암수술비		2천/ 6백	1천/ 6백	5백/ 1백	1백/ 20만
상급종합병원암주요치료비(유사암제외)(연간1회,10년)		2천	2천	2천	5백
상급종합병원암주요치료비(기타피부암/갑상선암)(연간1회,10년)		4백	4백	4백	1백
항암/통합항암 방사선약물치료비		3천/ 3천	1천/ 1천	5백/ 5백	1백/ 1백
항암 방사선 치료비 (최초1회)	표적항암	7천	7천	1천	5백
	항암양성자	2천	1천	5백	5백
	항암세기조절	2천	1천	5백	5백
	카티항암약물	5천	5천	1천	1천
다빈치로봇암수술(갑·전제외/갑·전제외)		1천/ 1천	1천/ 4백	-	-
허혈성심장 질환진단비		2천	1천	1백	1백
동시가입 필수	특정심장질환진단비	5백	1백	1백	1백
	기타심장부정맥진단비(149)	1천	1백	1백	1백
뇌혈관질환 진단비		2천	1천	1백	1백
상급종합병원 2대질병주요치료비		2천	2천	1천	1백
순환계수술비	합산 3천 (4월 한시)	2천	1천	1백	1백
허혈심장 수술비/뇌혈관 수술비		2천/ 2천	2천/ 2천	1천/ 1천	1백/ 1백
질병수술비(경증제외)		40만	20만	10만	10만
종합병원질병수술비(경증제외)		40만	20만	10만	10만
상급종합병원질병수술비(경증제외)		150만	70만	20만	20만
1-5중수술비Ⅲ (상해/질병)		40/40/2백/5백/1천	10/20/50/1백/4백	10/20/30/1백/2백	
질병 1-8중 수술비 (연간1회)		10/20/20/50/1백/2백/1천/2천			

※상기 표는 단독 특약별 최대 가입금액 입니다. 동시가입 시 인수지침 한도에 맞춰 설계 하셔야 합니다.

주요담보 업계누적 안내 (25년 4월 기준)

담보	가입금액 한도				비고	담보	가입금액 한도			비고
질병사망	2억					일반상해사망후유장해	15억 (3급: 10억)			6개월, 10억
질병후유장해	~20세	~40세	~60세	61세~		상해후유장해	~65세	66세~	1개월, 3억	
	1억	8천	6천	1천			5억	3억		
암 진단비	~60세	~70세	71세~		3개월, 1.5억	일반상해일당	10만			실손기가입자 7만
	3억	2.5억	1억			교통상해입원일당	10만			실손기가입자 7만
유사암 진단비	~30세	~60세	61세~			질병일당	10만			실손기가입자 7만
	8천	6천	4천				상해/질병 종합병원이상 1인실 일당	60만/ 60만		
고액항암 방사선치료비	~60세			61세		상해/질병 종합병원이상 2-3인실 일당	10만/ 10만			실손기가입자 7만
	3억			1.5억			상해/질병 종합병원이상 4-5인실 일당	10만/ 10만		
항암방사선 약물치료비	~60세			61세		종합병원일당	10만			실손기가입자 7만
	1억			3천			상급종합병원일당	10만		
뇌출혈+뇌졸중+ 뇌혈관 진단비	2억				3개월, 1억	상해/질병 종합병원이상 2-3인실 일당	10만/ 10만			실손기가입자 7만
뇌혈관질환 진단비	~50세			51세~			상급종합병원일당	10만		
	6천			4천		상해/질병 중환자실입원일당		50만/ 50만		
뇌졸중 진단비	1.5억					응급실치료	30만			
뇌출혈 진단비	1.5억						3개월, 1억	암입원일당	30만	
급성심근경색+ 허혈심장질환 진단비	~50세			51세~		상급종합/종합 암입원일당			50만	
	6천			4천			암입원일당(요양병원)	5만		
허혈심장질환 진단비	~50세			51세~		암 통원비	35만			
	6천			4천			상해/질병 간병인일당 (체중형)	각각 중복가입 불가		
기타심장부정맥(I49) 진단비	~60세			61세~		상해/질병 간호간병통합 서비스사용일당(체중형포함)	각 10만			실손기가입자 7만
급성심근경색 진단비	2천			1천				암 간병인사용일당 (요양병원제외)	20만	
	1.5억				6개월, 200만	암 간병인사용일당 (요양병원)			5만	
질병수술비	150만						6개월, 5건	암 간호간병통합서비스	10만	
종수술비	5건				6개월, 3건	주야간보호(1~인지지원등급)	150만			보험업종사자, 취급자 70만
종합병원 질병수술비	100만						경도이상(CDR1)치매진단비	~50세	~65세	66세~
상해수술비	~75세			76세	3급: 50만	치매진단비(중등도+중증)		2천	15천	1천
	100만			50만			~65세	66세~		
골절진단비	200만					자동차사고부상(14급)	30만			
	200만						급배수시설누출손해	1건		
골절수술비	200만					출인원 비용담보		200만		
화상진단비	200만									
화상수술비	200만									
교통사고처리지원금	2억 5천									
변호사선임비용	5천									
벌금(대인)	3천/ 5백									

※입원일당 담보 : 실손기가입자 70% 한도[업계공통적용]

하나손보 상품 라인업

구분	상품명	납입/보험기간	가입나이	납입면제	최저 보험료
HIT 건강 할인	뉴 건강하면더좋은 하나의보험	1종 세만기 2종 무해지(세만기) 3종 연만기	20~90세	암(유사암제외), 뇌졸중, 급성심근경색, 상해/질병80%이상후유장해	2만원
	뉴 건강하면더좋은하나의 간편보험(355간편심사)	1종 세만기 2종 무해지(세만기) 3종 연만기	20~90세	암(유사암제외), 뇌졸중, 급성심근경색, 상해/질병80%이상후유장해	2만원
건강	하나가득담은3대질환보험	1종 세만기 2종 무해지(세만기)	15~90세	암(유사암제외), 뇌졸중, 급성심근경색, 상해/질병80%이상후유장해	3만원
시니어	하나더넥스트치매간병보험	1종 세만기 2종 무해지(세만기) 3종 저해지(세만기)	30~75세	장기요양등급(1~3급) 또는 장기요양등급(1~4급)	2만원
간편	하나가득담은간편3대 질환보험(355간편심사)	1종 세만기 2종 무해지(세만기)	15~90세	암(유사암제외), 뇌졸중, 급성심근경색, 상해/질병80%이상후유장해	3만원
	하나가득담은 355간편건강보험	1종 연만기 2종 세만기 3종 무해지(세만기)	15~90세	암(유사암제외), 뇌졸중, 급성심근경색, 상해/질병80%이상후유장해	3만원
	하나가득담은 325간편건강보험	1종 연만기 2종 세만기 3종 무해지(세만기)	15~90세	암(유사암제외), 뇌졸중, 급성심근경색, 상해/질병80%이상후유장해	3만원
	하나가득담은 305간편건강보험	1종 암(연만기) 2종 2대질환(연만기) 3종 3대질환(연만기)	15~90세	1종 암(유사암제외) 2종 뇌졸중, 급성심근경색 3종 암(유사암제외), 뇌졸중, 급성심근경색	3만원
암	하나가득담은암보험	1종 세만기 2종 연만기 3종 무해지(세만기)	0~75세	암(유사암제외), 뇌졸중, 급성심근경색, 상해/질병80%이상후유장해 (고고/고고당플랜: 납입면제미적용)	2만원
자녀	하나로시작하는건강보험	1종 세만기 2종 무해지(세만기)	0~35세	암(유사암제외), 뇌혈관질환, 허혈심장질환, 양성뇌종양, 중대한재생불량성빈혈, 중대한특정상해수술, 상해/질병50%이상후유장해	2만원
운전자	하나가득담은 운전자상해종합보험	연만기	18~80세	교통상해50%이상후유장해, 자동차사고부상1~7급	1.5만원
교직원	하나가득담은 교직원안심보험	연만기/세만기	20~70세	-	1만원

자동차보험
5%할인
가입자

간편하게 건강할인 받는 방법!

김하나			
관계	본인	고객등록	<input checked="" type="checkbox"/> 계피동일
피보험자	김하나	000000-10000000	
건강등급		<div>1</div> <div>건강등급산출(로그앱없이)</div> <div>건강등급산출(로그앱)</div>	

STEP 1

휴대폰 본인인증

인증요청

고객식별번호	000000-10000000			고객명	김하나
전화번호	2	통신사선택	010	0000	0000
			고객번호 000000000000		

STEP 2

건강보험공단 간편인증 요청

인증요청

3

TALK

N

PASS

KB

Pass

카카오톡

네이버

PASS인증

KB인증서

삼성패스

* 간편인증방법 아이폰 클릭 후 인증요청 을 눌러주세요.

* 간편인증 요청 후 5분 이내 인증이 완료되지 않는 경우, 인증 요청이 자동 종료됩니다.

STEP 3

로그(LOG) 건강등급 산출하기

5

산출요청

최근 3개월 이내에 의사로부터 진찰(검사)를 통하여 입원/수술/추가검사 소견을 받은 사실이 있습니까?

현재 흡연 여부를 선택해 주십시오. (과거흡연 : 금연 후 12개월 초과)

4

☒ 예

☒ 아니오

☒ 비흡연

☒ 흡연

☒ 과거흡연

건강등급산출 결과

건강등급	1	Grade1	등급산출 고객ID	XXX
건강등급 산출 기준일	2025-04-01		건강등급 적용 유효일	2025-05-31

※ 건강등급 산출일을 포함하여 직전 60일 이내 산출한 건강등급 중 가장 최근에 산출한 건강등급임

등급적용

결과안내

축대상

'뉴 건강하면 더좋은 하나의 보험'

2025년 국가소비자중심 브랜드 장기보험부문



하나손해보험 콜센터

T. 1566-3000 / 1644-3000

평일 09:00 ~ 18:00

사고접수/긴급출동 24시간 가능

하나손해보험 영업포탈

<https://sfa.saleshana.com>

완전판매 모니터링 인콜

T. 1660-4590

보험금청구콜센터

T. 1566-3000 (단축번호 7번)

(설계사 보험금 청구 : FAX. 0505-170-0765)

전산문의 헬프데스크

T. 1660-4290

내 담당자 찾기



모바일영업지원시스템



헬스케어서비스영상

